



CARLO DE GIORGI

L'ECCELLENZA NELLE SCELTE

**IL FUTURO
DIPENDE DA OGGI!**

GARANTISCI LA MASSIMA PROTEZIONE

EDIZIONE SPECIALE COVID-19

Il nuovo Coronavirus è un virus respiratorio che si diffonde principalmente attraverso il contatto stretto con una persona malata. La primaria via di trasmissione risiede nel contatto con le goccioline del respiro delle persone infette tramite: la saliva, tossendo e starnutando, contatti diretti personali oppure toccando con le mani contaminate (non ancora lavate) bocca, naso o occhi.

la protezione è urgente

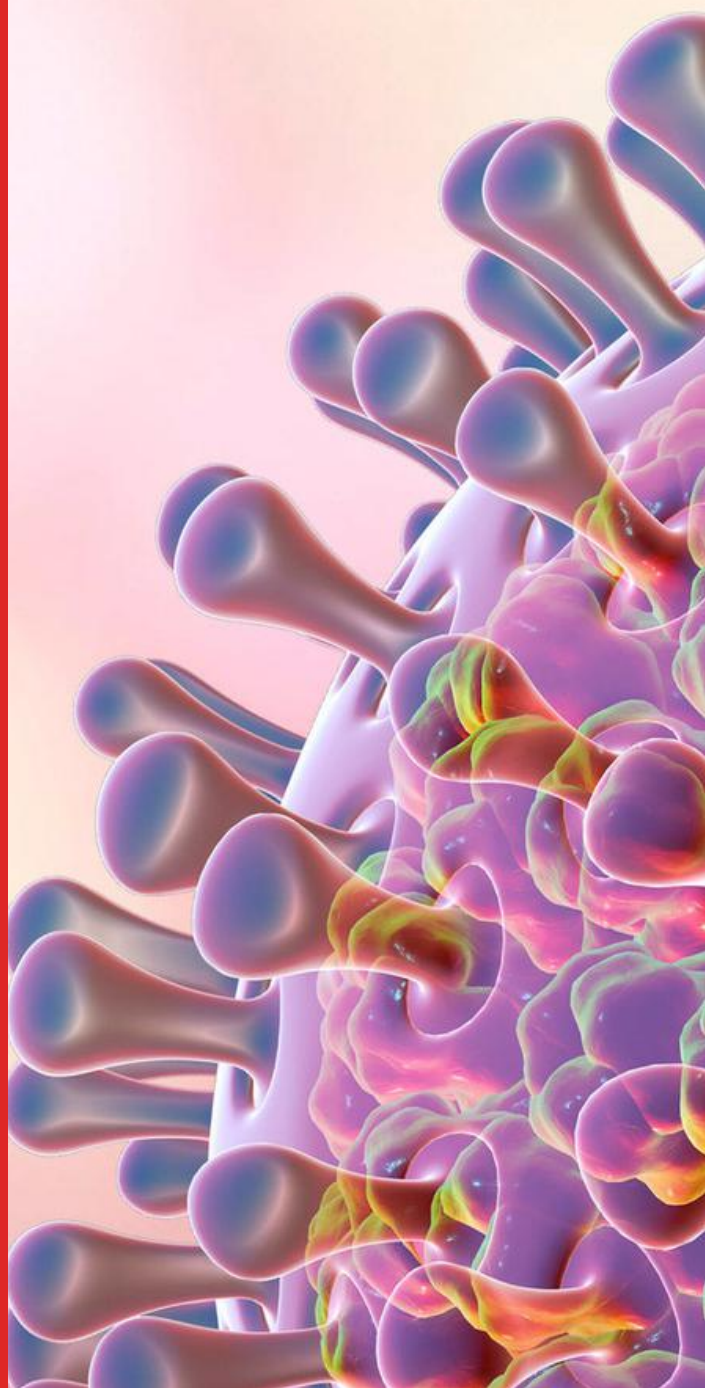
La prevenzione è necessaria per poter ridurre il rischio di infezione, proteggendo se stessi e gli altri, seguendo misure di sicurezza specifiche.

In conformità con il protocollo di regolamentazione per tutelare la salute e la sicurezza dei lavoratori dal possibile contagio da nuovo coronavirus e garantire la salubrità dell'ambiente di lavoro, le imprese devono implementare tutte le condizioni di igiene e sicurezza all'interno dei propri luoghi di lavoro.

Dispositivi di protezione individuale

Qualora l'attività lavorativa imponga una distanza interpersonale minore di un metro e non siano possibili altre soluzioni organizzative, si rende strettamente necessario l'uso delle mascherine e di altri dispositivi di protezione (guanti, occhiali, tute, cuffie, camici) conformi alle disposizioni delle autorità scientifiche e sanitarie.

Fonte: www.salute.gov.it/nuovocoronavirus.



Restiamo vicini per garantire una sicurezza continua

Dal 1950 siamo presenti sul mercato degli operatori dentali e sanitari. Siamo inoltre riconosciuti a livello internazionale come leader nella commercializzazione delle attrezzature dentali. Noi di Carlo De Giorgi dedichiamo ogni giorno un'attenzione particolare ai cambiamenti del mercato e accompagniamo i nostri clienti verso la scelta migliore.



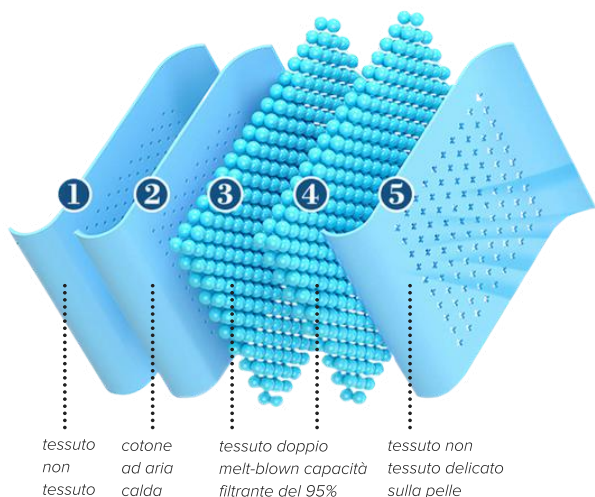
Grazie ad un rapporto di costante fiducia e trasparenza con i nostri collaboratori, garantiamo un supporto continuo nella distribuzione di materiali fondamentali per la prevenzione e per la protezione dalla contaminazione con il coronavirus.

"Siamo sempre guidati dalla passione per la qualità e per le prestazioni ottimali dei nostri prodotti che contribuiscono alla salute di ogni persona e in qualsiasi lavoro."

Management Carlo De Giorgi Srl

la protezione è per tutti

Come risultato di un costante impegno, oggi riusciamo ad essere vicini a diverse attività che in questo periodo richiedono la forte necessità di avere una sicurezza continua del lavoro e delle persone con le quali entrano in contatto.



La nostra continua ricerca per offrire attrezzature ad alta protezione che possono garantire una maggior sicurezza.

I protocolli dell'igiene e della prevenzione per le situazioni attuali di emergenza COVID-19 prevedono l'utilizzo dei **dispositivi protettivi efficaci** che possono garantire la continua sicurezza della salute di tutti. Nell'offrire un supporto ai nostri clienti e qualora vi sia la necessità di attrezzarsene, ci siamo impegnati a trovare solo prodotti altamente certificati, che contribuiscano alla massima protezione delle persone.

Scopri la proposta per le mascherine di alta protezione FFP2 >>>

Ogni respiro è importante con le mascherine protettive FFP2



I respiratori FFP2 proposti si distinguono da quelli esistenti sul mercato: resistenza respiratoria estremamente bassa e riduzione dell'accumulo di umidità e calore nel facciale

Le mascherine respiratorie di sicurezza della classe di protezione FFP2 sono dotate di un'alta capacità filtrante che è in grado di bloccare fino al 95% delle particelle sospese nell'aria.

Rispetto alle mascherine chirurgiche, le FFP2 sono state create per aderire perfettamente e per contribuire ad una maggior protezione respiratoria. Efficienza filtrante garantita con particelle aventi granulometria non superiore ai 0,3 micron.



Certificazione da Ente notificato e riconosciuto a livello europeo



Elevata capacità filtrante del 95%



Forma a conchiglia



Massima aderenza e comfort

una protezione sicura e confortevole

Grazie ai materiali utilizzati, la FFP2 possiede eccezionali standard di comfort, leggerezza e protezione. Lo strato presente nelle mascherine genera elettricità statica durante l'attrito che può fornire un'alta efficienza di filtrazione a bassa resistenza.

Nasello all'interno del tessuto

La mascherina prevede anche un bordo di tenuta realizzato in materiale morbido che migliora l'aderenza al viso, assicurando un minimo rischio di contaminazione

Ridotta resistenza respiratoria

La superficie filtrante della mascherina prevede un'alta tecnologia a bassa resistenza respiratoria che riduce l'affaticamento della persona che la indossa, migliorando il comfort.

L'importanza della tenuta: indice di "perdite" del solo 1,2% (solitamente per medesimi device lo standard consentito è fino al 13%).

Protezione elevata e prolungata

La mascherina facilita la respirazione grazie ad una capacità filtrante avanzata contro le particelle di polvere.

Elastici intrecciati

La FFP2 è stata progettata con un unico cinturino in tessuto elastico che è facile da indossare e regolare, evitando la pressione e le reazioni allergiche.

Forma a conchiglia

La mascherina è facile da indossare e da utilizzare. Il design robusto e il rivestimento rinforzato assicurano che il materiale sia adattabile in diverse condizioni.



la protezione è per ogni settore

Le nostre mascherine FFP2 sono **senza valvola** e questo permette di proteggere le persone che le indossano sia dagli agenti esterni sia dalle persone con le quali si entra in contatto.

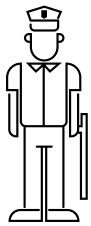
L'utilizzo delle mascherine FFP2 **senza valvola** può essere eseguito non solo dagli operatori sanitari, dentisti, medici, farmacisti, **ma anche dalle persone che sono esposte a rischio per la loro salute**. Di seguito alcuni settori per i quali riteniamo fondamentale essere attrezzati per non contaminarsi o diffondere il coronavirus.



Medici di famiglia e guardie mediche devono indossare le mascherine FFP2 senza valvola quando non devono tenerle per lungo termine.



Il livello di rischio è altissimo



Forze dell'Ordine
Le Forze dell'Ordine sono costrette ad un contatto ravvicinato tra colleghi e si contaminerebbero l'un l'altro se non utilizzassero questa tipologia di mascherine.



Solo ed esclusivamente per interventi di emergenza o interventi in assistenza ai soccorritori



Tutti i reparti di alimentari o banchi del fresco
I lavoratori nei negozi agro-alimentari sono esposti ogni giorno ad un contatto diretto con le persone.



Il livello di rischio è medio-alto ed è consigliato utilizzare le mascherine FFP2 senza valvola



Uffici aperti al pubblico
Gli addetti al servizio con il pubblico devono assicurare non solo la distanza ma anche la sicurezza delle persone.



Il livello di rischio è medio-alto ed è consigliato utilizzare le mascherine FFP2 senza valvola



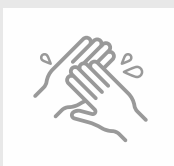
La logistica e i trasporti
I lavoratori nel magazzino oppure i corrieri per la loro mansione in continuo movimento possono avere un rischio di contagio alto.



Il livello di rischio è medio-alto ed è consigliato utilizzare le mascherine FFP2 senza valvola

la protezione dipende dal modo in cui le mascherine vengono indossate

Per seguire le norme complete suggerite dall'OMS ricordiamo che l'uso delle mascherine FFP2 deve essere accompagnato da una serie di altre rigorose precauzioni di igiene. La mancata osservanza di tutte le istruzioni e delle limitazioni d'uso del prodotto potrebbero ridurre l'efficacia del respiratore.



Pulizia preventiva

lavare in maniera accurata, con acqua e sapone o soluzione disinfettante, le mani e il viso prima di indossare la mascherina.



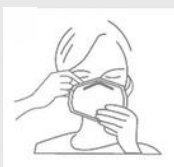
Corretto posizionamento

assicurare una copertura adeguata della bocca e del naso, in modo che la mascherina sia perfettamente aderente alla pelle.



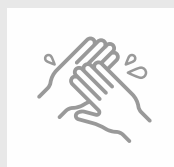
Precauzioni durante l'uso

verificare le condizioni della mascherina evitando che essa si sporchi oppure risulti umida. Per garantire la sua efficacia, non togliersi temporaneamente la mascherina. Nel caso in cui si verificano una delle situazioni sopra descritte, la mascherina va immediatamente sostituita con una nuova.



Rimozione della mascherina

la mascherina va tolta senza toccare la parte anteriore, ma attraverso l'elastico per evitare il contatto con gli agenti patogeni. La mascherina va messa all'interno di un sacchetto chiuso prima di essere gettata nei rifiuti.



Pulizia finale

dopo l'utilizzo far attenzione a non toccarsi occhi, naso e bocca prima di essersi lavati adeguatamente le mani.

Come funzionano le mascherine filtranti FFP2 N95?

Le maschere filtranti riescono a bloccare polveri, fumi e nebbie, liquidi (aerosol) inalabili, ma non vapore e gas. Capaci di filtrare il 95% delle molecole in aria, le mascherine sono considerate un'alternativa di protezione migliore rispetto alla mascherina chirurgica.

Qual è la differenza tra le mascherine con o senza valvola?

La funzione della valvola è quella di eliminare l'aria calda e umida all'esterno. Ma, secondo lo standard internazionale per la protezione dai fluidi, solo le maschere senza valvola possono essere utilizzate contro i virus.

Quanto spesso devo cambiare la mascherina FFP2?

Le mascherine possono essere riutilizzate, ma dipende da diversi fattori: la concentrazione delle particelle, il tempo di utilizzo e il metodo di conservazione. Per rispondere alle norme d'igiene, si consiglia di cambiarle quotidianamente.

Specifiche tecniche



Mascherine protettive 3D - KN95 FFP2

Mascherine respiratorie per protezione aerosol a bassa/media tossicità (particelle) in concentrazioni fino a 10 volte TLV (16 x TLV se montati su pieno facciale). TLV (Valore Limite di Soglia): la concentrazione media ponderata nel tempo (considerando un giorno lavorativo medio di 8 ore e una settimana lavorativa di 40 ore) alla quale si ritiene che quasi tutti i lavoratori possano essere esposti continuamente giorno dopo giorno, senza effetti nocivi per la salute.



Codice prodotto

517/00

Certificazione Europea Standard EN 149:2001 + A1:2009

Informazioni

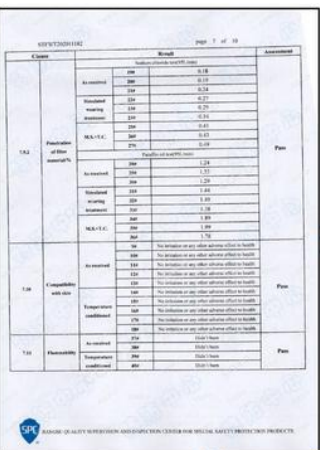
50 mascherine / box

Le mascherine sono confezionate in 10 bustine. Ogni bustina contiene 5 mascherine monouso.

Caratteristiche box individuale

220 x 155 x 150 mm

Peso: 0.33 kg / box





CARLO DE GIORGI

Carlo De Giorgi Srl - via Tonale 1, 20021 Baranzate (MI)

T. +39 02.356.15.43 - F. +39 02.356.18.08



800-100793

Per ulteriori informazioni scrivici su: info@degiorgi.it

Visita il nostro sito istituzionale: degiorgi.it

Esplora le offerte sullo store: degiorgistore.com

Seguici sui social:   